

Barometrul de conjunctură economică CCIFER

- octombrie 2011 -

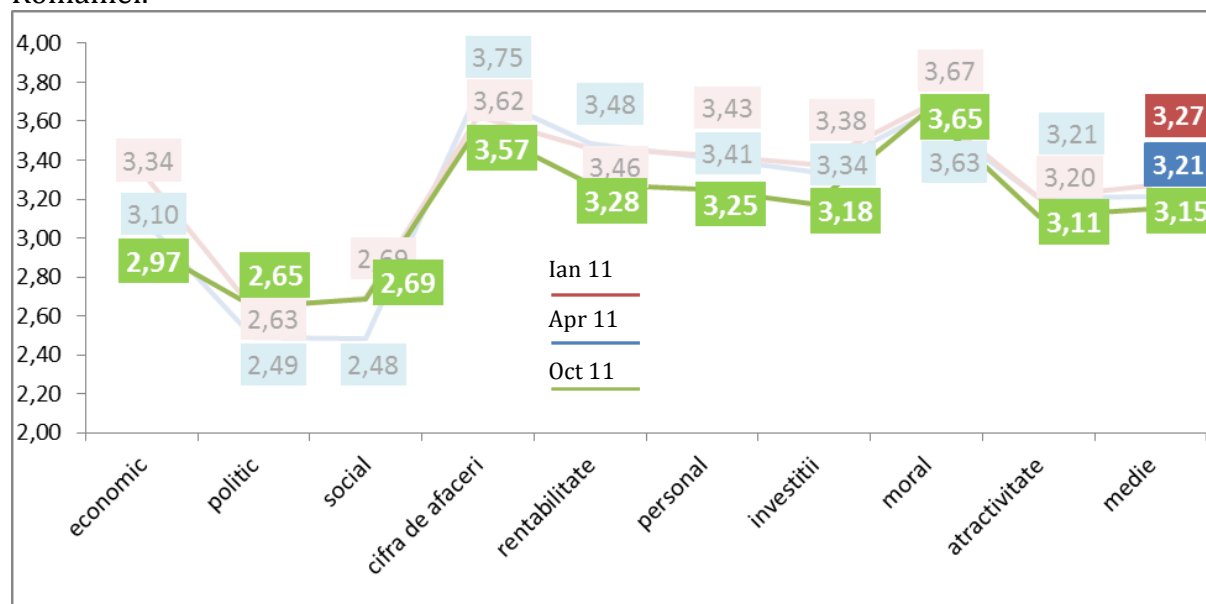
Entuziasmul șefilor companiilor membre CCIFER rămâne moderat.

Mai mult 100 de șefi de companie, reprezentând membrii Camerei Franceze de Comerț, Industrie și Agricultură din România au participat la o anchetă care pune în evidență percepția evoluției pe termen scurt a contextului general, a afacerilor și a atractivității României.

Barometrul CCIFER din luna octombrie arată o scădere a încrederii globale, după o ușoară creștere a acesteia în trimestrul al doilea. Cu toate acestea, indicatorul global rămâne pozitiv pe ansamblul anului 2011.

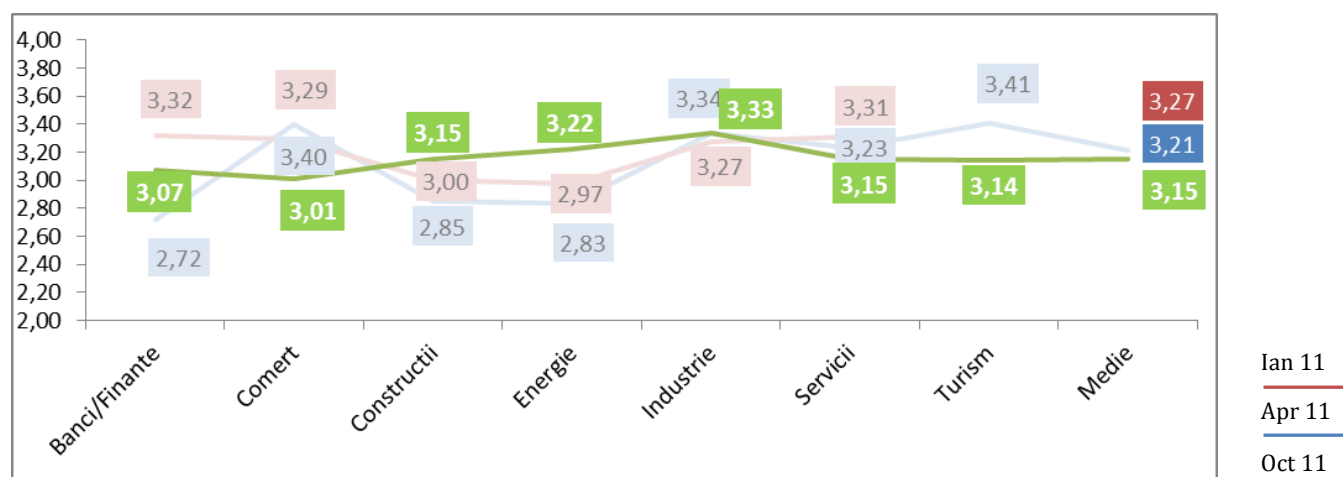
Percepția cea mai pesimistă este în raport cu evoluția contextului politic și social. O tendința mai optimistă se remarcă în ceea ce privește evoluția cifrei de afaceri, care rămâne însă mai moderată decât în trimestrul al doilea. În schimb, în ceea ce privește rentabilitatea și forța de muncă, evoluția este mai degrabă pesimistă.

Investițiile par să se erodeze în percepția respondenților, precum și atractivitatea României.



Se remarcă o ameliorare permanentă a moralului în sectoarele construcțiilor și al energiei, în opoziție cu comerțul și turismul, în care moralul continuă să scadă. Percepția globală este mai lineară, diferența între sectoare este mai redusă în această ediție, însă percepția în toate sectoarele este peste medie. Se observă o ameliorare a moralului bancherilor în raport cu aprilie, chiar dacă aceștia rămân prudenți.

În concluzie, percepția sectorială a șefilor întreprinderilor se echilibrează, dar nu se ameliorează.



Companiile de mărime medie sunt cele mai optimiste.

Ancheta pune în evidență că întreprinderile de talie medie (între 50 și 249 de angajați, cifră de afaceri mai mică de 50 mil eur), au moralul cel mai ridicat. În general, ele au o percepție pozitivă asupra tuturor aspectelor, spre deosebire de micile companii, mult mai rezervate în estimări, în general, și chiar pesimiste în ceea ce privește evoluția contextului politic.

Un indicator compozit pentru a pune în evidență moralul șefilor de întreprinderi

Barometrul de conjunctură economică (BCE) CCIFER este o anchetă periodică, realizată de mai multe ori pe an, în rândul membrilor Camerei Franceze de Comerț, Industrie și Agricultură din România (CCIFER), care pune în evidență moralul șefilor de companie în raport cu evoluția pe termen scurt a contextului general, a afacerilor și a atractivității României. În prezent, CCIFER numără 320 de membri și ediția din octombrie a înregistrat peste 110 respondenți. 52% din aceștia reprezentau companii mici, 29 % companii medii și 18% companii mari.

